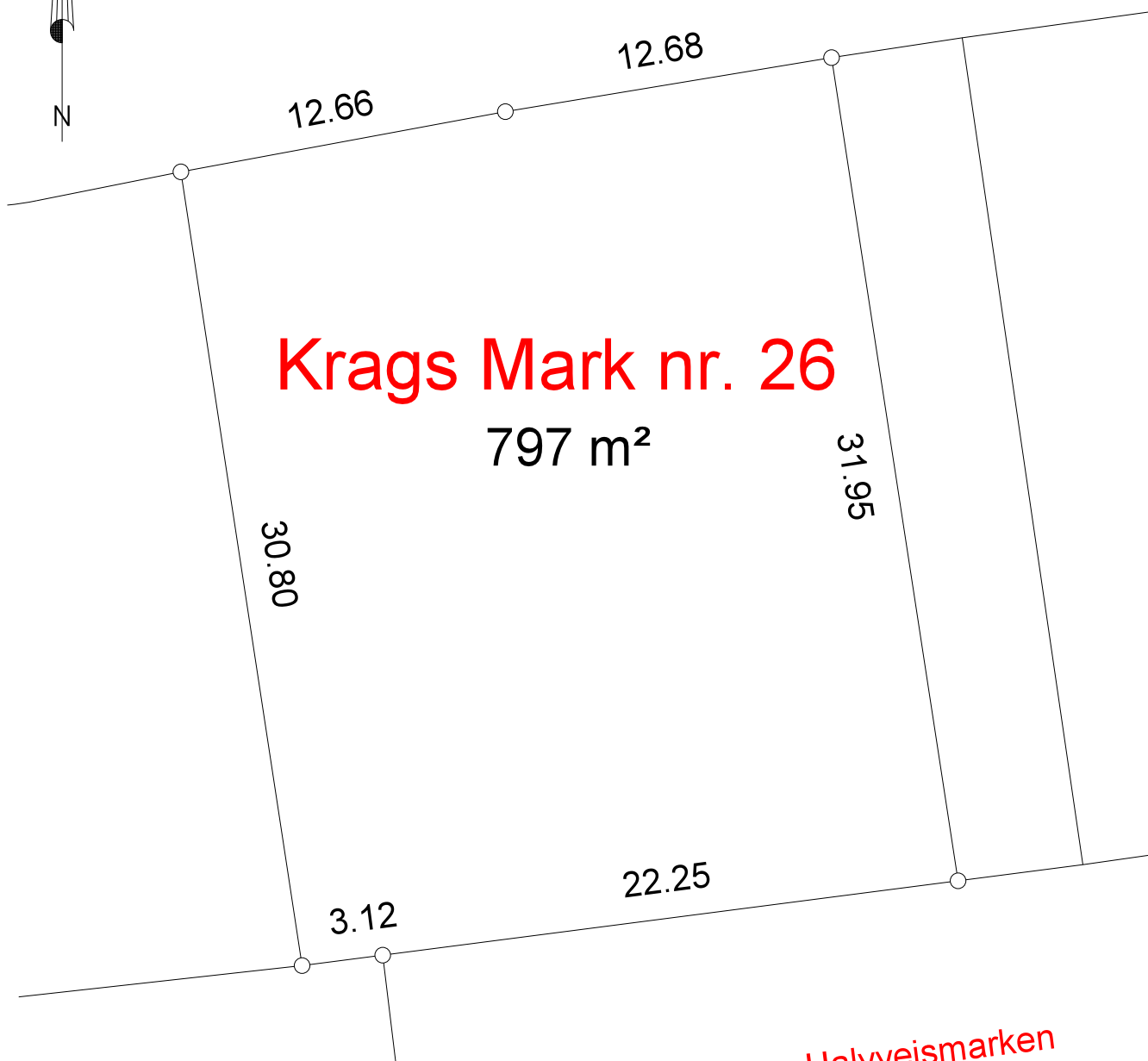


Krags Mark



Krags Mark nr. 26

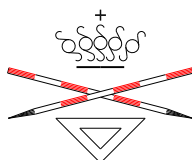
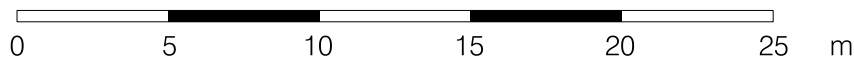
797 m²



Halvvejsmarken

Tegningen er udfør om et pdf-dokument.

Ved printning af et pdf-dokument kan der forekomme en skalering af tegningens måleforhold. Anførte dimensioner er vandrette afstande i meter.



Landinspektør • firmaet
Bonefeld & Bystrup A/S
Strandpromenaden 6 8700 Horsens
Tlf. 76 28 60 60 Fax. 76 28 60 61
post@landplan.dk www.bonefeld-bystrup.dk

Parcelkort vedr.:

Krags Mark nr. 26
Lokalplan nr. 1143
Odder Kommune

Fil	50169	Dato		Init.	
J nr	50169	Tegn. udg.	-	Tegnet	09.07.2021
		Dato	-	Kotesystem	sfs
				Målforhold	1:250

Godkendt	
landinspektør	