

24^o

5.00m br.sti,

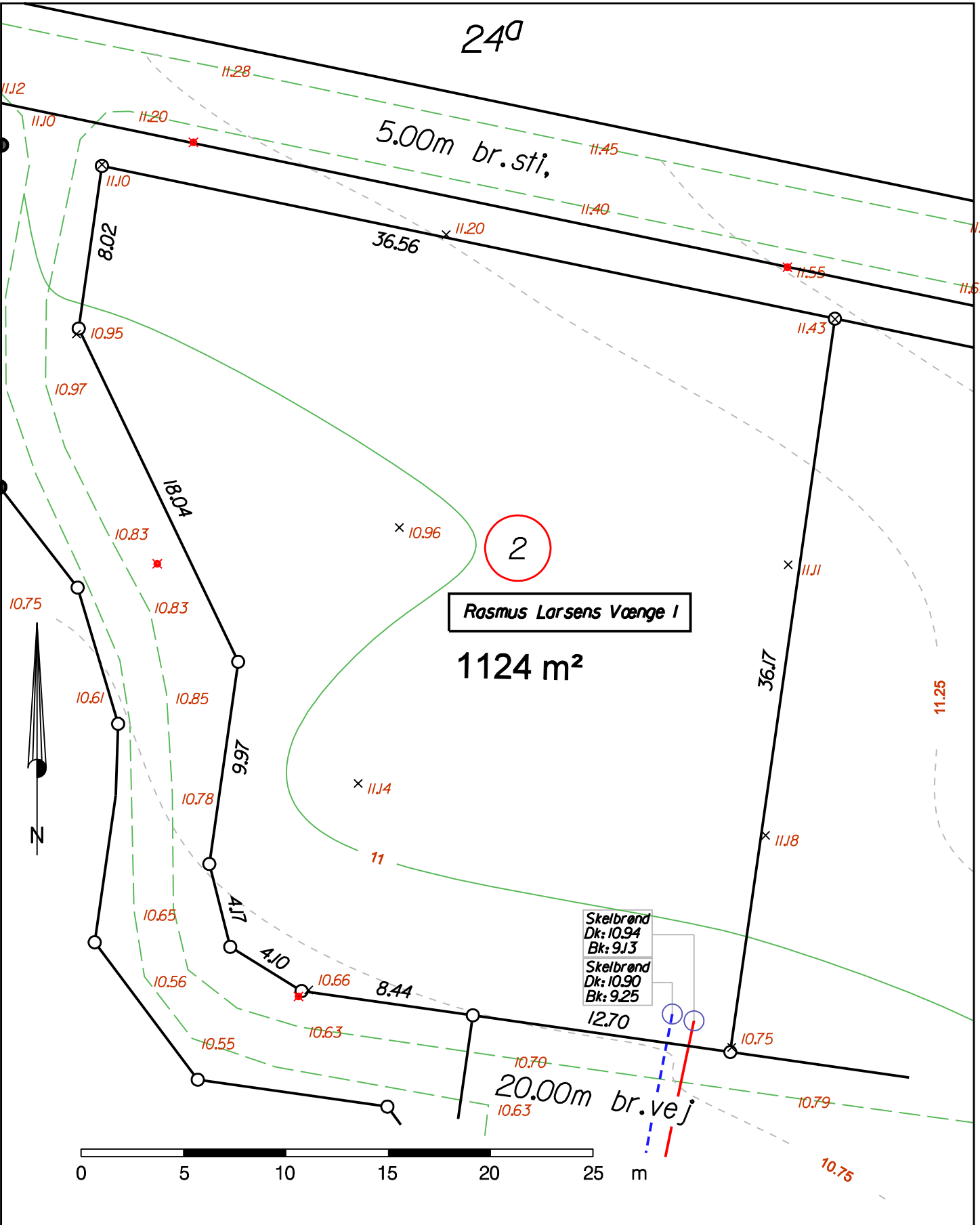
2

Rasmus Larsens Vænge I

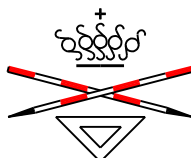
1124 m²

Skelbrønd
Dk: 10.94
Bk: 9.13
Skelbrønd
Dk: 10.90
Bk: 9.25

20.00m br.vej



Bemærk: Koter anført i
DVR90
se: www.kms.dk/system2000



Landinspektør • firmaet
Bonefeld & Bystrup A/S
 Strandpromenaden 6 8700 Horsens
 Tlf. 76 28 60 60 Fax. 76 28 60 61
 post@landplan.dk www.bonefeld-bystrup.dk

Rasmus Larsens Vænge 1
 Del nr. 2 af matr.nr. 24-e
 Gylling By, Gylling.
 Odder Kommune

Fi 30904		Dato		Init.	
		Målt	Juni 2008		
J nr	Tegn. udg.	Dato	Tegnet	16.07.08	Wnj
30904	A	16.07.08	Kotesystem	Målforshold 1:250	

Godkendt
 landinspektør