



**Teknik og Miljø**

Rådhusgade 3  
8300 Odder  
Tlf. 29 22 27 28

## Du får landzonetilladelse til lovliggørelse af læskur

Du får hermed landzonetilladelse til lovliggørelse af læskur på Hedemarksvej 9, Gosmer, ejendomsnummer 26266, matrikelnr. 13A, GOSMER BY, GOSMER

### Projektbeskrivelse

Projektet omfatter et læskur på 46m<sup>2</sup> opført med stålplader på taget og med krydsfiner på facaderne.

### Grundlag for tilladelsen

Tilladelsen er givet på baggrund af oplysninger i ansøgning med bilag af Den 23. november 2021, med senere modtaget supplerende redegørelse i mails af den 1 december 2021 og den 7. december 2021. Du får tilladelsen på betingelse af, at projektet udføres i overensstemmelse med de oplysninger, der er givet i ansøgningen.

### Du må ikke bruge tilladelsen endnu

Landzonetilladelsen er ikke endeligt gældende, før klagefristen over denne er udløbet den 8. februar 2022.

Hvis vi modtager en klage, får du besked med det samme. Hører du ikke fra os efter klagefristens udløb, har vi ikke modtaget klager.

### Ejendommens status og historik

I Bygnings- og Boligregisteret (BBR) fremgår det, at ejendommen er beliggende i landzone og at der er noteret landbrugspligt.

### Begrundelse og sagsfremstilling

I landzonen må der ikke uden tilladelse fra kommunen foretages udstykning, opføres ny bebyggelse eller ske ændring af i anvendelse af bestående bebyggelse og ubebyggede arealer. Dette fremgår af planlovens § 35, stk. 1.

Det bagvedliggende hensyn bag planlovens bestemmelser, er at hindre spredt bebyggelse uden for planlagte eller landsbyafgrænsede områder og i landzonen generelt. Udgangspunktet er, at landzonen skal friholdes for anden uplanlagt bebyggelse m.v.; end den, der er nødvendig for driften af landbrug, skovbrug og fiskeri.

Det skal præciseres, at denne tilladelse er baseret på et konkret og individuelt skøn baseret på de faktiske omstændigheder i sagen. Det vil sige, at ved ansøgning om et tilsvarende projekt, men med en anderledes placering i landskabet – for eksempel i et område med landskabelige interesser eller beliggende inden for beskyttelseslinjer iht.

**11. januar 2022**

Kontaktperson:

Anders Iversen

Telefon: 2966 9431

E-mail: anders.iversen@odder.dk

Sagsnummer: S2021-27196

### Telefontider

For byggesagsbehandlere:

Man-Tors: 10.00-14.00

Fredag: 10.00-12.00

naturbeskyttelsesloven – eller som ikke er opført lovligt, kan der blive givet et afslag.

### **Vores vurdering af din ansøgning**

I den aktuelle sag er der tale om lovliggørelse af et mindre læskur til brug for det hobbydyrehold, der findes på ejendommen.

Bygningen er af en begrænset størrelse, og vurderes ingen negativ indflydelse af få på hverken landskabelige eller naturmæssige forhold.

Det er kommunens samlede vurdering, at landzonetilladelsen ikke tilsidesætter hensyn, som skal varetages ved landzoneadministrationen, herunder hensyn til landskab, natur, miljø, planlægning eller naboer, og at tilladelsen ikke er i strid med Planlovens overordnede formål eller intentioner.

### **Vurdering af dit projekt i forhold til habitatbekendtgørelsen**

Det ansøgte projekt ligger ca. 9,6 km fra Natura 2000 område, Norsminde Fjord og ca. 7 km fra Natura 2000 område, Horsens Fjord og havet øst for Endelave. Vi vurderer, at det ansøgte projekt ikke vil påvirke udpegningsgrundlaget på de 2 Natura 2000 områder negativt pga. den store afstand til Natura 2000 områderne.

Odder Kommune har ikke kendskab til at der skulle yngle nogle af de arter, som optræder på habitatdirektivets bilag IV over strengt beskyttede plante- og dyrearter. Projektområdet udgør heller ikke et potentielt yngle- eller rasteområde for nogle af de Bilag IV arter, som lever i den østjyske region på nær arter af flagermus.

### **Samlet vurdering om udpegningsgrundlag og bilag IV-arter**

Odder Kommune vurderer således samlet, at de ansøgte kan udføres uden at:

- skade arter eller naturtyper som indgår i udpegningsgrundlaget for Natura 2000-områder
- indskrænke eller forringe egnede yngle- eller rastesteder for bilag IV-arter i området
- medføre tilstandsændringer i § 3-beskyttede natur

### **Andre tilladelser**

Du skal være opmærksom på, at du eller ejer selv er forpligtet til at indhente tilladelser / dispensationer fra andre myndigheder.

Lovliggørelse af det ansøgte projekt kræver en byggetilladelse iht. byggelovens bestemmelser.

### **Øvrigt**

Hvis du opdager en forurening i jorden, skal du straks tage kontakt til kommunens Miljøafdeling – direkte tlf. 8780 3482 eller tlf. 8780 3333.

Hvis du finder spor af fortidsminder, skal jordarbejdet straks standses iht. Museumslovens § 27, og fundet skal anmeldes til Moesgaard Museum.

Sagen har været i naboorientering fra den 20. december 2021 til den 10. januar 2022. Der er ikke indkommet klager/høringssvar til sagen.

### **Offentliggørelse**

Tilladelsen vil blive offentliggjort på [www.odder.dk/hoeringer](http://www.odder.dk/hoeringer) den 11. januar 2022.

### **Lovgrundlag**

Landzonetilladelsen er givet efter Lov om planlægning, § 35, stk. 1

Med venlig hilsen

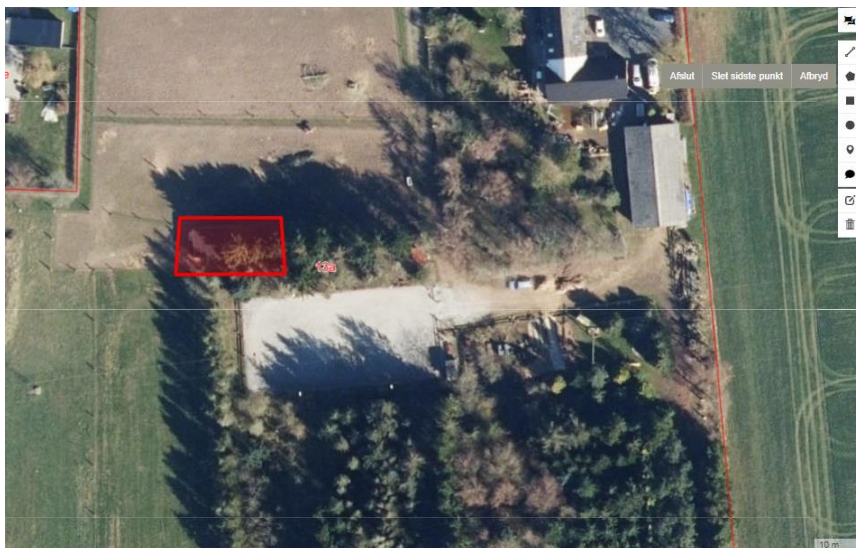
Anders Iversen  
Byggesagsbehandler

### **Orientering om tilladelsen sendt til:**

- Danmarks Naturfredningsforening – [dn@dn.dk](mailto:dn@dn.dk) og [odder@dn.dk](mailto:odder@dn.dk)
- Dansk Ornitologisk Forening – [natur@dof.dk](mailto:natur@dof.dk) og [odder@dof.dk](mailto:odder@dof.dk)
- Odder Museum - [ark@moesgaardmuseum.dk](mailto:ark@moesgaardmuseum.dk)
- Friluftsrådet – [aarhus@friluftsradet.dk](mailto:aarhus@friluftsradet.dk)

### **Kopi til ejer:**

### **Bilag: Oversigtskort med placering af læskuret.**



## **Vejledning i at klage over afgørelsen i henhold til planloven**

### **Klagefrist**

Du kan klage over kommunens afgørelse til Planklagenævnet, jf. planloven § 58, stk. 1, nr. 3. Klage til Planklagenævnet over en administrativ afgørelse skal være indgivet skriftligt inden 4 uger efter, at afgørelsen er meddelt. Er afgørelsen offentligt bekendtgjort, regnes klagefristen dog altid fra bekendtgørelsen.

### **Hvad kan man klage over**

Der kan kun klages over retlige spørgsmål – dvs. at der ikke kan klages over de skøn, som kommunen har udøvet. Derimod kan der klages, hvis du mener, at reglerne er fortolket forkert eller at kompetence- eller procedurereglerne ikke er overholdt.

### **Hvem kan klage og hvordan klager man**

Klageberettigede er enhver, der har en retlig interesse i afgørelsen samt landsdækkende foreninger, der har til formål at beskytte natur og miljø eller har væsentlige brugerinteresser i arealanvendelse, jf. planlovens § 59, stk. 1 og 2.

Hvis du ønsker at klage over denne afgørelse, skal dette ske ved anvendelse af digital selvbetjening på Klageportalen, der findes link på [www.naevneneshus.dk](http://www.naevneneshus.dk) eller på [www.borger.dk](http://www.borger.dk) og [www.virk.dk](http://www.virk.dk)

Ved modtagelse af en klage påser sekretariatet, at klager er klageberettiget, at klagefristen er overholdt, og at klagen vedrører spørgsmål, som er omfattet af Planklagenævnets kompetence. Planklagenævnet skal som udgangspunkt afvise en klage, som ikke er indgivet ved digital selvbetjening, med mindre der foreligger særlige forhold, der gør, at klager ikke må forventes at kunne anvende digital selvbetjening.

### **Gebyr for klager**

For behandling af klager, der indbringes for nævnet, herunder anmodninger om genoptagelse, betaler klager et gebyr. Gebyrets størrelse differentieres, alt efter om klager er en borger eller en virksomhed/organisation. Du kan finde de aktuelle gebyrstørrelser på [www.naevneneshus.dk](http://www.naevneneshus.dk)

Et indbetalt gebyr tilbagebetales, hvis klageren får helt eller delvist medhold i klagen, eller klagen afvises som følge af overskredet klagefrist, manglende klageberettigelse, eller fordi klagen ikke er omfattet af Planklagenævnets kompetence.

### **Opsættende virkning**

Indgivelse af rettidig klage til Planklagenævnet har som udgangspunkt ikke opsættende virkning.

### **Søgsmål**

Planklagenævnets afgørelse er endelig og kan ikke indbringes for anden administrativ myndighed. Planklagenævnets afgørelser kan indbringes for

domstolene senest 6 måneder efter, at nævnets afgørelse er truffet, medmindre andet følger af den lovgivning, som afgørelsen er truffet efter.

**Vil du vide mere**

For yderligere hjælp og information henvises til Planklagenævnets hjemmeside, der kan tilgås via Nævnenes Hus - [www.naevneneshus.dk](http://www.naevneneshus.dk)